

# GESTION DES TYPOGRAPHIES WEB

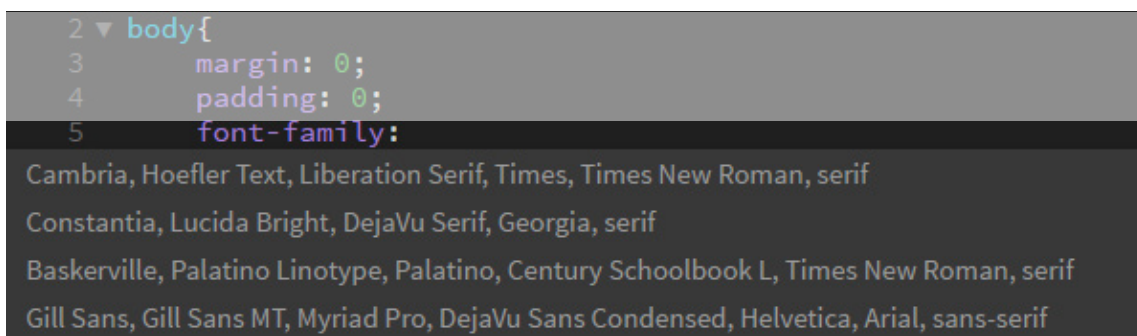
## Utiliser des polices typographiques grâce à Google font

Pour commencer, nous allons déterminer une typo standard sur notre page.

1. Dans la feuille de style CSS ajoutez la propriété font:

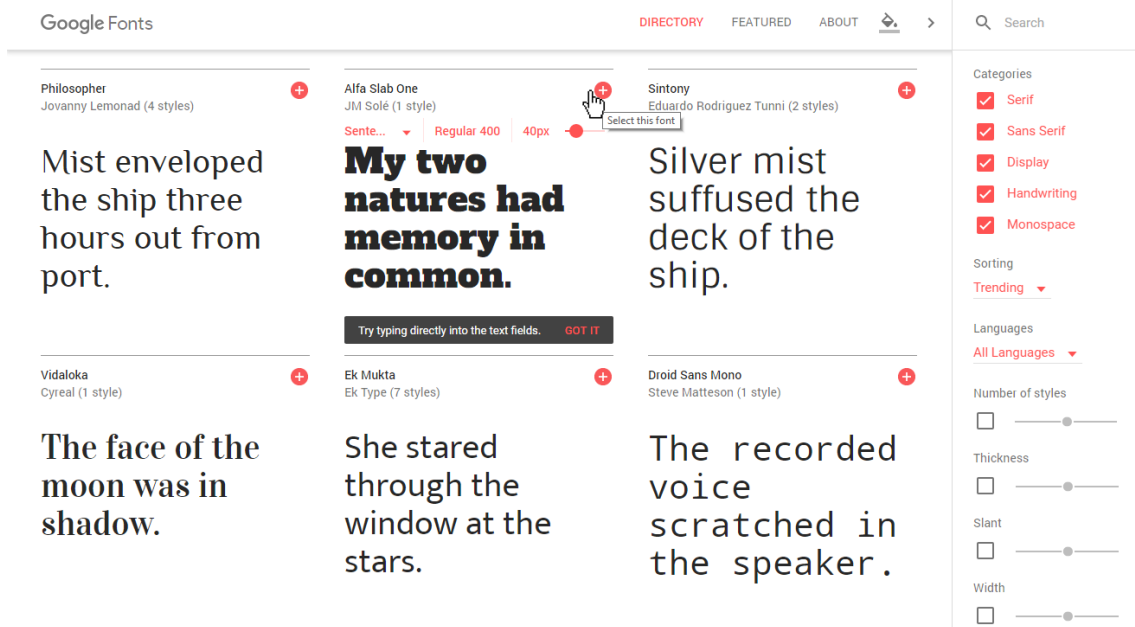
```
body{  
  margin: 0;  
  padding: 0;  
  font-family: "Gill Sans", "Gill Sans MT", "Myriad Pro",  
  "DejaVu Sans Condensed", Helvetica, Arial, "sans-serif"  
}
```

**Avez-vous remarqué ?** Dreamweaver vous propose par défaut une série de typo «serif» (à empattement) ou «sans-serif» (sans empattement).



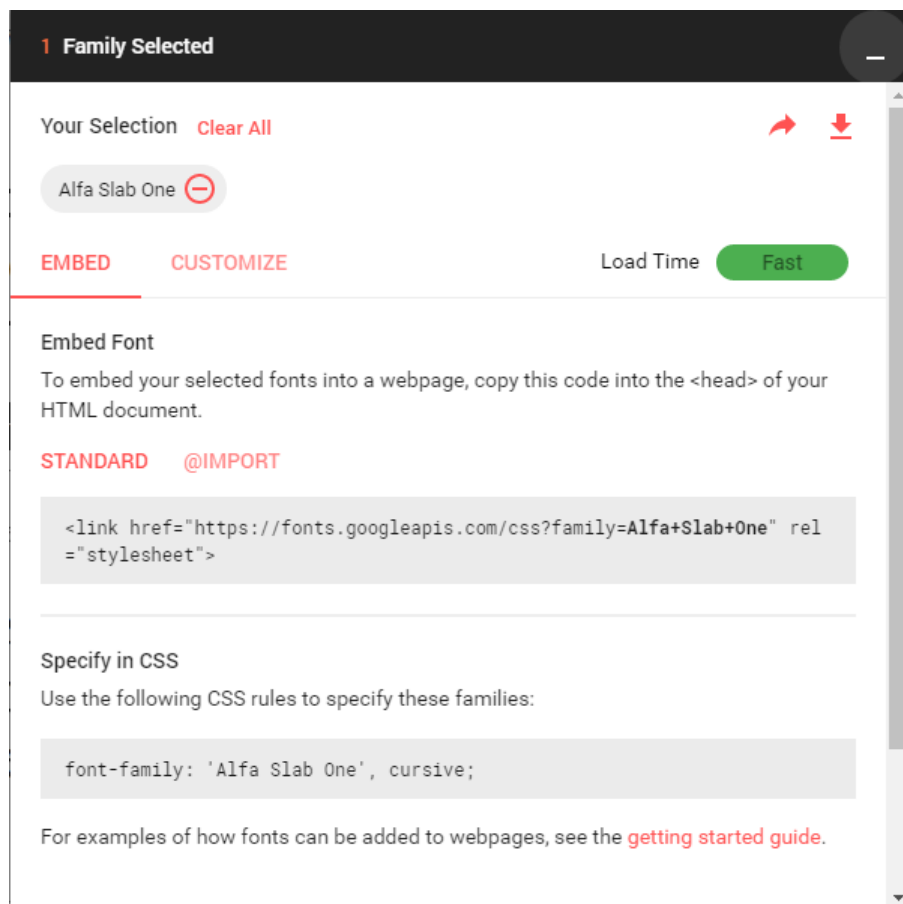
Tous les ordinateurs ne disposent pas des mêmes polices de caractères. Si vous souhaitez utiliser une police spéciale, il faudra utiliser une **Bibliothèque de police de caractère en ligne**. La plus courante étant **Google font**.

2. Allez sur le site de Google font <https://fonts.google.com/> et choisissez une police



## GESTION DES TYPOGRAPHIES WEB (suite)

3. Cliquez sur l'onglet noir qui vient de s'afficher en bas de page



The screenshot shows the 'Family Selected' interface for the font 'Alfa Slab One'. At the top, it says 'Your Selection' with a 'Clear All' link and two arrows. Below that, the font name 'Alfa Slab One' is displayed with a minus sign icon. There are two tabs: 'EMBED' (selected) and 'CUSTOMIZE'. To the right, it shows 'Load Time' as 'Fast'. Under the 'EMBED' tab, there is a section 'Embed Font' with instructions to copy code into the <head> of an HTML document. Two options are shown: 'STANDARD' and '@IMPORT'. The 'STANDARD' option shows a code block: 

```
<link href="https://fonts.googleapis.com/css?family=Alfa+Slab+One" rel="stylesheet">
```

 The '@IMPORT' option shows a code block: 

```
font-family: 'Alfa Slab One', cursive;
```

 At the bottom, there is a link to the 'getting started guide'.

Vous aurez besoin de copier ce code dans votre page HTML (voir ci-dessous)

Et de celui-ci dans votre CSS (voir ci-dessous)

4. Copiez le premier bout de code dans le <head> de votre site. Ce code fait le lien avec la bibliothèque de Google font et va charger la police que vous avez choisie.

```
<!doctype html>
<html>
<head>
<meta charset="utf-8">
<title>Document sans nom</title>
<link href="style.css" rel="stylesheet" type="text/css">
<link href="https://fonts.googleapis.com/css?family=Alfa+Slab+One" rel="stylesheet">
</head>
```

5. Le deuxième bout de code est la propriété «font-family», que vous pouvez appliquer sur les balises que vous souhaitez.

```
h1{
margin: 0;
font-family: 'Alfa Slab One', cursive;
}
```

## GESTION DES TYPOGRAPHIES WEB (suite)

Pour customiser vos fonts vous disposez de ces propriétés :

Propriété	Valeurs
font-style	normal, italic,
font-weight	ormal, bold, lighter
font-size	% px em
line-height	% px em
color	#hexadecimal rgba